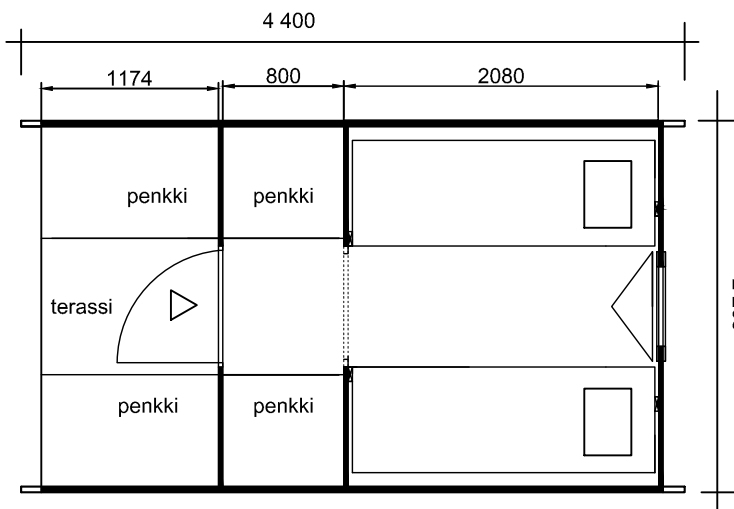
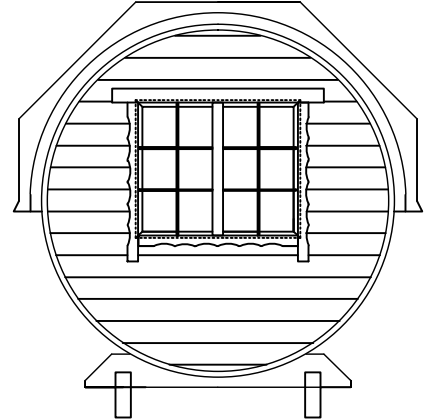
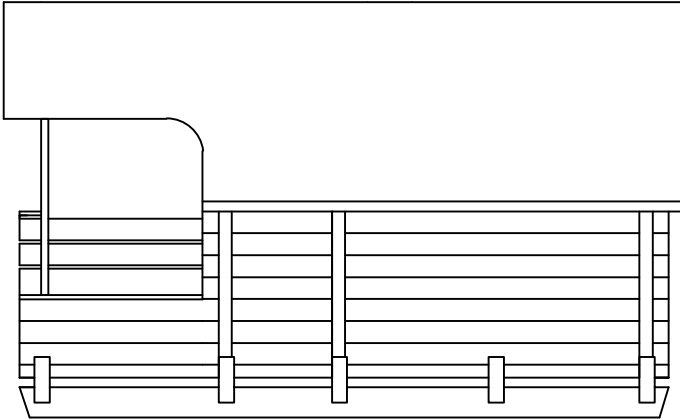


# TYNNYRIMAJA JULIA 4,4



Runko: 40mm kuusi  
Seinät: 28mm

Kate, palahuopa Katepal  
Lukollinen uoko-ovi  
Lukittava ikkunallinen  
ulko-ovi  
Avattava 2-kert. ikkuna

Vuode x 2 kpl  
Penkit  
Terassi  
Lattiarallit

Jalaksilla varustettu  
tynnyrimaja asennetaan  
tasaiselle soramaalle  
Suomen  
rakentamismääräyksiä ja  
ohjeita noudattaen.